

## **RAPPEL AUX PIÉTONS – SÉCURITÉ LORS DES OPÉRATIONS DE DÉNEIGEMENT**

Lors des opérations de déneigement, piétons soyez vigilants! Tenez-vous loin des déneigeurs et de leur machinerie. En raison de sa longueur et de sa hauteur, un véhicule de déneigement comporte de nombreux angles morts qui empêchent souvent son conducteur de bien voir les autres usagers de la route, surtout les piétons. Il est préférable de garder une distance sécuritaire lorsqu'on circule près de ce type de véhicule afin de s'assurer d'être dans le champ de vision de son conducteur. Cet hiver, pour votre sécurité, gardez vos distances!



Bien qu'elles soient courantes, les opérations de déneigement représentent un risque pour les piétons. D'abord parce qu'elles occasionnent un flot important de machineries et de camions débordant de neige. Mais aussi parce qu'elles peuvent se dérouler dans des conditions de visibilité restreinte (neige, poudrierie) ou de faible luminosité (soir, nuit).

### **Conseils de sécurité aux piétons**

- ❖ Circuler sur le trottoir et, s'il n'y en a pas, marcher au bord de la chaussée, face à la circulation.
- ❖ Porter des vêtements aux couleurs claires ou avec des bandes réfléchissantes pour être bien visible.
- ❖ Se rendre à l'intersection la plus proche pour traverser.
- ❖ Respectez les feux pour piétons installés aux intersections et, s'il n'y en a pas, respectez les feux de circulations.
- ❖ Demeurer sur le trottoir en attendant de traverser.
- ❖ Respecter la signalisation.
- ❖ Éviter de traverser entre deux véhicules stationnés.
- ❖ Éviter de porter des écouteurs, car ils rendent le piéton vulnérable aux accidents parce qu'il n'entend pas bien les bruits de la circulation.
- ❖ Évitez d'utiliser un cellulaire en marchant, particulièrement en traversant les intersections

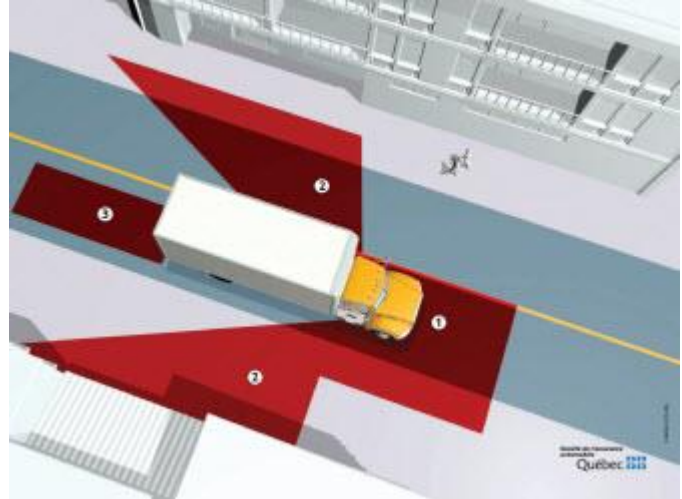
### **S'assurer d'être vu : une règle qui peut vous sauver la vie**

Les piétons et les conducteurs sont invités à établir un contact visuel entre eux. Ce faisant, le piéton s'assure qu'il a bien été vu par le conducteur avant de traverser. De nombreux accidents surviennent parce que le conducteur n'avait pas vu la victime.

Avant de vous approcher d'un véhicule lourd, assurez-vous que le chauffeur vous a vu et en cas de doute, **cédez le passage aux conducteurs de véhicules de déneigement ou éloignez-vous car VOUS êtes vulnérables.** La sécurité routière est une responsabilité que tous doivent partager. Adopter de bonnes pratiques par de simples gestes peut sauver des vies et réduire la gravité des blessures.

## ANGLES MORTS

**Si vous devez circuler autour d'un véhicule lourd, faites-le à bonne distance et évitez de vous trouver dans un angle mort.** Mieux encore, établissez un contact visuel avec le conducteur ou, sinon, présumez qu'il ne vous a pas vu. Ces véhicules peuvent effectuer des manœuvres soudaines et imprévisibles, comme reculer ou faire un virage. Soyez vigilant et ne tenez pas pour acquis que vous êtes visible.



### **Qu'est-ce qu'un angle mort?**

Autour de tout véhicule, certaines parties ne sont pas couvertes par les rétroviseurs ni par les fenêtres du véhicule et ne peuvent donc être vues du conducteur: ce sont les angles morts. Généralement, plus un véhicule est haut et long, plus ses angles morts sont grands. Sur un véhicule lourd, les principaux angles morts sont situés aux emplacements suivants:

- **1. Avant**  
Plus le capot est long, plus la surface de l'angle mort à l'avant est grande. Une petite voiture peut même s'y cacher.
- **2. Côtés**  
Puisque la visibilité sur les côtés est limitée par les angles morts, le conducteur doit se fier uniquement à ses rétroviseurs.
- **3. Arrière**  
L'angle mort à l'arrière étant très long, il faut être particulièrement vigilant lorsqu'on s'y trouve pendant qu'un véhicule lourd recule.

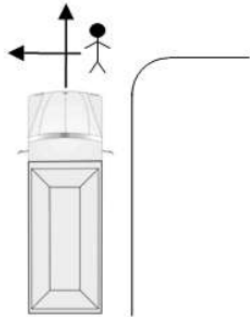
Les angles morts à l'avant et du côté droit des véhicules lourds sont particulièrement problématiques, puisqu'ils empêchent le conducteur de percevoir la présence de personnes à proximité de son véhicule.

### **Danger aux intersections**

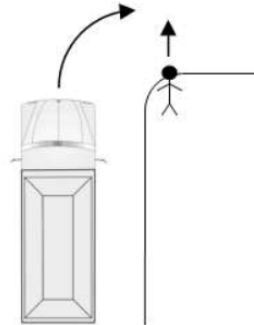
C'est aux intersections en milieu urbain que la situation est la plus préoccupante, puisque c'est là qu'a lieu la majorité des accidents impliquant un véhicule lourd et un piéton ou un cycliste:

- **Virage à droite**  
Cette manœuvre est problématique parce que le conducteur ne voit pas le piéton ou le cycliste qui se trouve dans son angle mort du côté droit pendant qu'il tourne.
- **Traverse devant un véhicule lourd**  
Cette manœuvre est problématique parce que l'angle mort à l'avant du véhicule peut être assez grand pour qu'un piéton ou un cycliste y circule sans être vu du conducteur au moment où il va se remettre en marche.

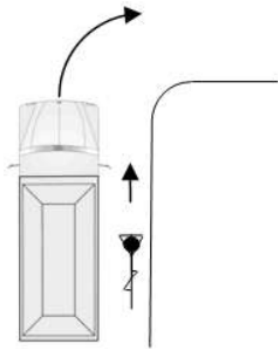
Ainsi, lorsqu'un piéton ou un cycliste circule à proximité d'un véhicule lourd, s'il ne voit pas les yeux du conducteur (dans le rétroviseur ou par la fenêtre), il faut qu'il présume que le conducteur ne le voit pas. Il doit être vigilant et tenter, dans la mesure du possible, de s'éloigner du véhicule lourd.



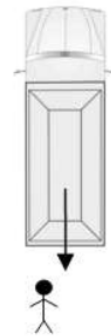
Piéton qui traverse directement devant le véhicule



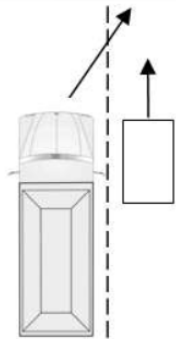
Piéton qui traverse l'intersection et véhicule qui tourne à droite



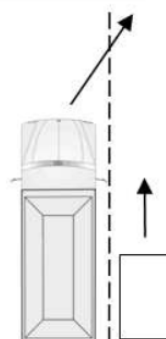
Cycliste qui va tout droit et véhicule qui tourne à droite



Piéton qui passe derrière un véhicule qui recule

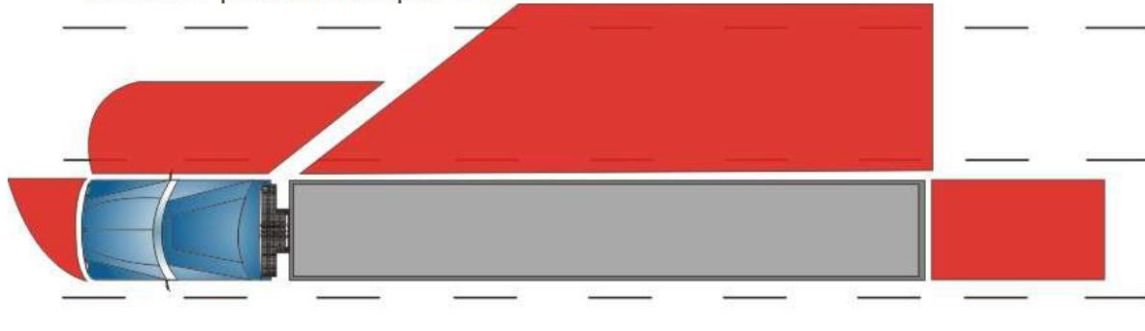


Petite voiture directement à droite de la cabine



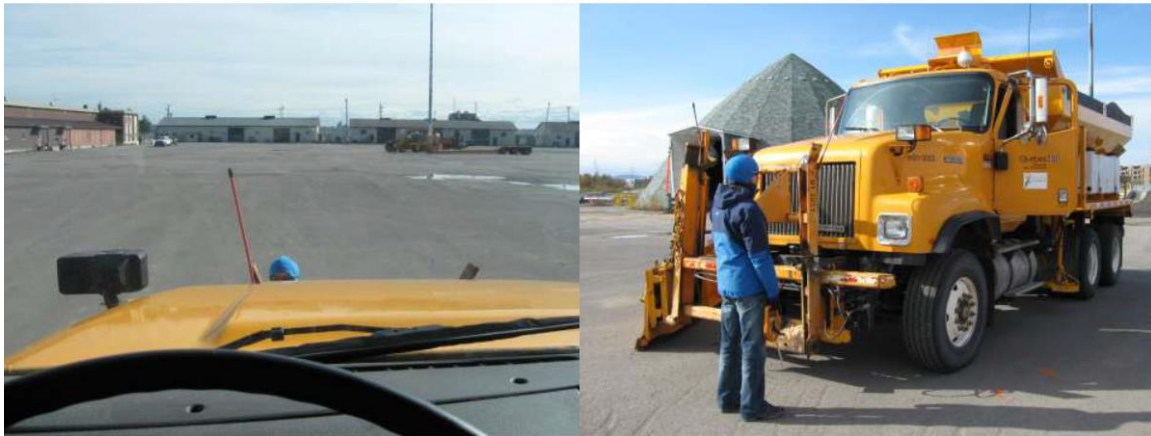
Petite voiture dans la voie de droite le long du véhicule lourd

- Angle mort à l'avant
- Angle mort à droite de la cabine
- Angle mort à l'arrière
- Visibilité problématique à droite



#### Exemple d'angle mort à l'avant

- Chauffeur 1,67 m, Piéton 1,70 m



#### Exemple d'angle mort à droite

- Chauffeur 1,67 m, Piéton 1,70 m

